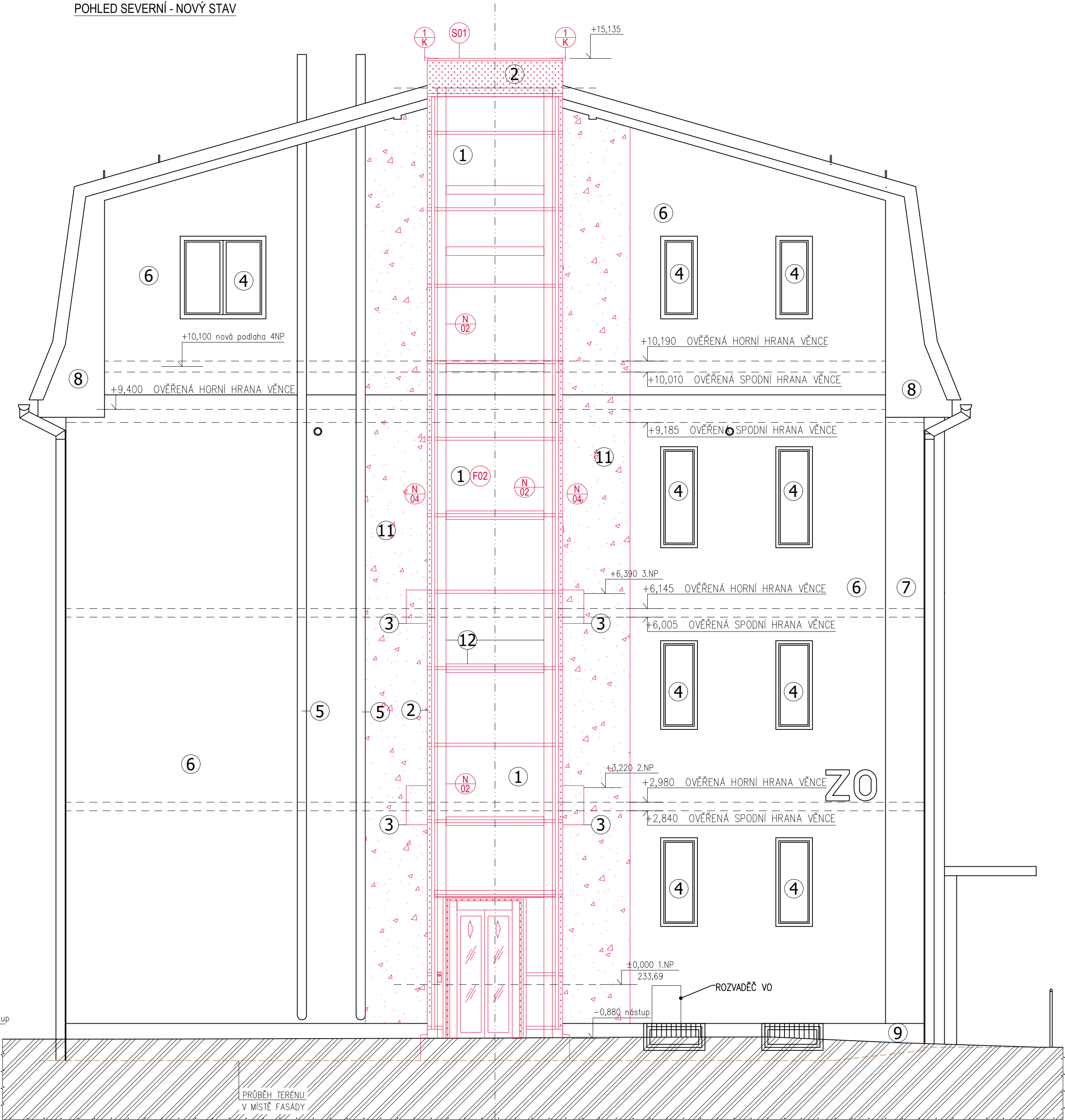
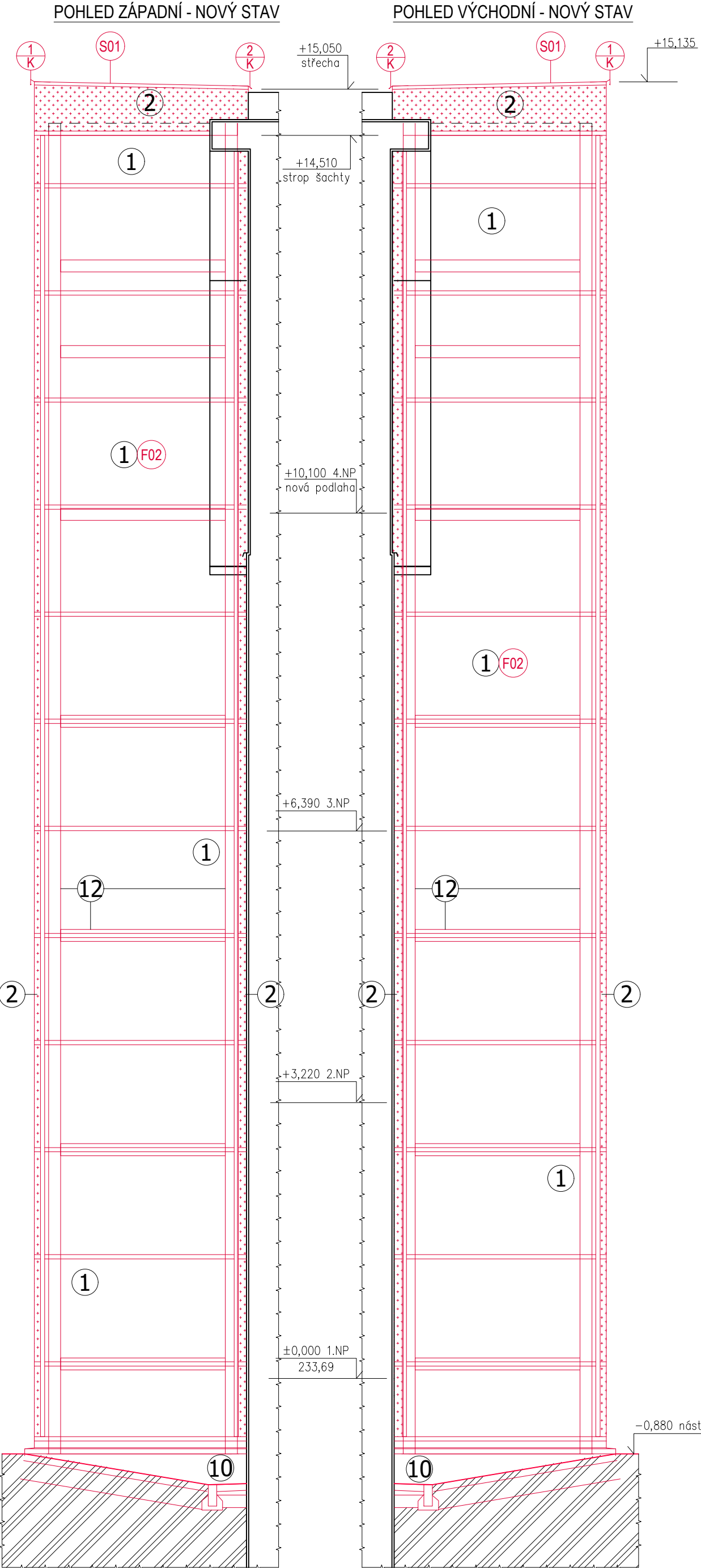


STAVEBNÍ POHLEDY





LEGENDA MATERIÁLŮ

-  ① HUMKOVÁ SLOUPKO-PŘÍCHOVÁ PROSKLENÁ FASÁDA: – AL-PROFILY VNITŘNÍ STŘÍBRNÁ RAL9006, – VNĚJŠÍ ÚSTY ZELENÁ DLE STÁVAJÍCÍHO PLECHU – IZOLAČNÍ DVOJSKLO ČÍRE – VÍZ POZNÁMKA
-  ② POPLASTOVANÝ PLECH ZELENÁ DLE STÁVAJÍCÍHO ODSTINU – NUTNO VZORKOVAT
-  ③ ETICS DOPLNĚNÍ A OPRAVA
–LEPICI A ŠTERKOVACÍ HMOTA TL 5mm
–FASÁDNÍ DESKY Z EPS 70F TL 150mm
–LEPICI A ŠTERKOVACÍ HMOTA S VLOŽENOU ARMOVACÍ TKANINOU, TL 5mm
–TENKOVSTŘIVÁ SILKÁTOVÁ OMÍTKA TMAVĚ ZELENÁ DLE STÁVAJÍCÍHO ODSTINU – NUTNO VZORKOVAT, TL 2mm
PLOCHA CELKEM 35m2
- ④ STÁVAJÍCÍ OKNA BÍLÉ RÁMY PLASTOVÉ
- ⑤ STÁVAJÍCÍ NEREZOVÉ KOMINY
- ⑥ STÁVAJÍCÍ ETICS EPS 70F TL 150mm–SILKÁTOVÁ OMÍTKA SVĚTLÉ ZELENÁ
- ⑦ STÁVAJÍCÍ ETICS EPS 70F TL 150mm–SILKÁTOVÁ OMÍTKA TMAVĚ ZELENÁ
- ⑧ STÁVAJÍCÍ DŘEVĚNÉ BEDNĚNÍ SVĚTLÉ ZELENÁ
- ⑨ STÁVAJÍCÍ MOZAIKOVÁ OMÍTKA (ZELENÁ+ŠEDÁ) – NUTNO VZORKOVAT
- ⑩ NOVÁ MOZAIKOVÁ OMÍTKA – ODSTIN DLE STÁVAJÍCÍHO SOKLU – NUTNO VZORKOVAT
- ⑪ NOVÁ SILKÁTOVÁ OMÍTKA TMAVĚ ZELENÁ DLE STÁVAJÍCÍHO ODSTINU – NUTNO VZORKOVAT
VČETNĚ VLOŽENÍ DILATAČNÍHO PROFILU MEZI NOVOU A STÁVAJÍCÍ FASÁDU
- ⑫ VNITŘNÍ OCELOVÁ KONSTRUKCE NÁTĚR STŘÍBRNÁ RAL 9006

POZNÁMKA - OBECNĚ

- ZASLEPI VÝTAHOVÉ ŠACHTY BUDE PROVEDENO Z NÁSLEDUJÍCÍCH VRSTEV:
VNĚJŠÍ TABULE: VRSTVNÉ KALENÉ BEZPEČNOSTNÍ SKLO (VSG) LT 6 mm + MEZIVRSTVÍ PASTY 1,52 mm + VRSTVNÉ BEZPEČNOSTNÍ KALENÉ SKLO LT 6 mm
VSTŘIKOVÁNÍ RÁMEČEK: LT 16mm, VYPLNĚNÍ INERTNÍM PLYNEM
VNITŘNÍ TABULE: TVRZENÉ BEZPEČNOSTNÍ SKLO ESG LT 6 mm – TOTO SKLO BUDE POUŽITO VE VŠECH PÁTECH VÝTAHOVÉ ŠACHTY
SKLO MUSÍ SPLŇOVAT POŽADAVKY NŘM ČSN EN 12150, ČSN EN 14449, ČSN EN 1279 A ČSN EN 12600
2. PŘED ZAPOČÍTÁNÍM STAVEBNÍCH PRACÍ NA STAVBĚ JE NUTNÉ PROVÉST PRACOVNÍ SCHŮZKU ZA PŘÍTOMNOSTI INVESTORA, DODAVATELE A ARCHTEKTA S CÍLEM VYJÁSNĚNÍ VŠECH POSTUPŮ A ZAMĚRŮ PROJEKTU.
- NA STAVBĚ BUDOU POUŽITY JEN TAKOVÉ MATERIÁLY, KTERÉ JSOU ATESTOVÁNY A JSOU CERTIFIKOVÁNY
4. VZHLEDEM K TOMU, ŽE SE JEDNÁ O REKONSTRUOVANÝ OBJEKT, MŮŽE V PRŮBĚHU STAVEBNÍCH PRACÍ DOJÍT K OCHYLCE OD PROJEKTU, V TAKOVÉM PŘÍPADĚ JE DODAVATEL STAVBY POVINEN NEPŘEDLOŽENÍM INFORMOVAT O A INVESTORA A NEPOKRAČOVAT V PŘÍSLUŠNÉ PRÁCE DO BÝCH JEJICH ROZHODNUTÍ.
5. ZMĚNY STAVBY OPROTÍ PROJEKTU LZE PROVÉST JEN NA ZÁKLADĚ PÍSEMNÉHO SOHLASU INVESTORA A PROJEKTANTA A PODLE ŘÁDŮ PROJEKTOVÉ DOKUMENTACE.
6. VŠECHRE MATERIÁLY UVEDENÉ V PROJEKTU JSOU ORIENTÁČNĚ A DODAVATEL JE POVINEN POUŽÍT MATERIÁLY STEJNĚ NEBO LEPŠÍ KVALITY NEŽ JE UVEDENO V PROJEKTU. POKUD JE POŽADOVÁNÁ ZMĚNA JE PŮTEBNA KONZULTACE S ČP.
7. PŘED OBJEDNÁVÁNÍM VÝROBY PSV JE NUTNÉ NA STAVBĚ ZAMĚŘIT PŘESNÉ ROZMĚRY. UVEDENÉ ROZMĚRY, TVARY, DÉLKY A POČTY NA VÝPISCH JSOU PŮBY POUKAZUJÍ NA ORIENTACI.
8. SOUČÁSTÍ DOKUMENTACE STAVBY JSOU DÍLČÍ PROJEKTY STAVBY JAKO POŽÁRNÍ BEZPEČNOSTNÍ ŘEŠENÍ STAVBY, PROJEKT ZDRAVOTNICKÝCH INSTALACÍ, STATIKA, PROJEKT ELEKTRO AAT. NUTNO NASTAVUJAT DODAVATELSKOU FIRMOU A V PŘÍPADĚ NUTNOSTI KONZULTOVAT S PROJEKTAENTEM!
9. PROVĚZENÍ VÝKRESŮ NEMUSÍ ODPOVÍDAT SMLOUVĚ O DÍLO. POZICE ZAŘÍZOVACÍCH PŘEDMĚTŮ A ELEKTRO VČETNĚ OSVĚTLENÍ URČUJE KLIEN.
10. PŘED VÝROBU BUDE PROVEDENO ZAMĚŘENÍ A PŘEDLOŽENA DÍLENSKÁ DOKUMENTACE SLOUPKO–PRŮŘOVY FASÁDY KE KONZULTACI ZODPOVĚDNÉMU PROJEKTAENTOV.

POLOHOVÝ SYSTÉM: S-JTSK
VÝŠKOVÝ SYSTÉM: Bpv
±0,000 = ČISTÁ PODLAHA 1.NP = 233,690 m n.m. Bpv
Tato dokumentace je určena pro provádění stavby a nenahrazuje dílenskou, výrobní nebo
Projektant nenese odpovědnost při použití na jiný, než uvedený účel. Při jakémkoliv

INVESTOR/CLIENT: Ostravská univerzita Dvořákova 7 701 03 Ostrava 1		 OSTRAVSKÁ UNIVERZITA		GENERÁLNÍ PROJEKTANT/GENERAL DESIGNER: STAV MORAVIA spol. s r.o. Jiráská 570/30 Ostrava 1, 702 00 IČ: 479 77 655			
ZPRACOVATEL PROJEKTOVÉ ČÁSTI/AUTHOR OF DESIGN SECTION: STAV MORAVIA spol. s r.o Jiráská 570/30 Ostrava 1, 702 00 IČ: 479 77 655							
ZODPOVĚDNÝ PROJEKTANT/AUTHORIZED DESIGNER: ING. TOMÁŠ ŠAFAŘANEC TEL: (+420 775 024 774) ČKAIT – OBOR IP00 – Č. 1104564		HLAVNÍ INŽENÝR PROJEKTU/CHIEF PROJECT ENGINEER: ING. MAREK SZOTKOWSKI TEL: (+420 603 934 281)		KRESLIL/DESIGNER: ING. MAREK SZOTKOWSKI			
MÍSTO AKCE/REGION: Syllabova 2883/19 Ostrava–Vítkovice, 703 00, p.č. 460/100, 460/62, 460/124, 460/125 a p.č. st. 4972 v k.ú. Zábřeh-VŽ [714089]							
AKCE/PROJECT: LF - PŘÍSTAVBA VÝTAHU, OBJEKT ZO, SYLLABOVA 19						DATUM/DATE: 02/2025	
						FORMÁT VÝKRESU/FORMAT: 420 x 740	
						MĚŘÍTKO/SCALE: 1:50	
OBSAH/CONTENT : D.1.1 – Architektonicko-stavební část						STUPEŇ PD/LEVEL: DPS	
ST.OBJEKT/BUILD.OBJECT : S0.01 – Výtah							
NÁZEV VÝKRESU/DRAWING: POHLEDY – NOVÝ STAV						ČÁST DOKUM./PART: D.1.1	
						Č. VÝKR./NUMBER: 13	

LEGENDA NOVÝCH KONSTRUKCÍ A PRACÍ

- N 01** NOVÁ ŽELEZOBETONOVÁ DESKA TL. 500 mm VÝTAHOVÉ ŠACHTY A OBNOVĚ STĚNY SJEZDU ŠACHTY TL. 250 mm, VYZTUŽENÍ DLE STATICKÉHO VÝPOČTU.
- N 02** NOVÁ OCELOVÁ KONSTRUKCE VÝTAHU NAVRŽENA Z UZAVŘENÝCH OCELOVÝCH PROFILŮ, KOTVENÍ DO ŽB ZKLADOVÉ KONSTRUKCE A STAVAJÍCÍCH ŽB VĚNCŮ V JEDNOTLIVÝCH PODLAŽÍCH, VIZ STATICKÝ VÝPOČET
- N 03** PROVEDENÍ NOVÝCH VNITŘNÍCH OMEKŮ JADROVÝCH SE ŠTUKEM V DOTYČNÝCH PLOCHÁCH VČETNĚ DVOJNÁSOBNÉ MALBY, V MÍSTĚS S KERAMICKÝM OBKLADEM BUDE DOPLNĚN OBKLAD STEJNÝ NEBO OBNOVENÝ JAKO STAVAJÍCÍ
- N 04** PROVEDENÍ OPRAVY KONTAKTNÍHO ZATEPLOVACÍHO SYSTÉMU Z EPS TL. 150mm, LEPÍCÍ A STĚRKOVÁ HMOTA S ARMOVACÍ TANKINOU A SILIKONOVOU TENKOSTRÝVÝ OMIKOUTO A DILATACE DO STAVAJÍCÍ FASÁDY
- N 05** NOVÁ NAŠLAPNÁ VRSTVA PODLAHY Z KERAMICKÉ DLÁŽBY
- N 06** ZPĚTNÉ POLOŽENÍ ZÁMKOVÉ DLÁŽBY KOLEM OBJEKTU A VEŘEJNÉHO CHODNIKU V PLOŠE KA 24m2, VČETNĚ PODKLADNÍCH VRSTEV (PODPSY Z DŘEVĚNÉ KAMENY FR. 4-8mm TL. 50 mm, STĚRKODŘ FR. 8-32mm TL. 250mm.
- N 07** POLOŽENÍ NOVÉ ZÁMKOVÉ DLÁŽBY KOLEM VÝTAHOVÉ ŠACHTY A JAKO NÁSTUPNÍ PLOCHA MĚ VÝTAHEM A VEŘEJNÝM CHODNIKEM, VČETNĚ PODKLADNÍCH VRSTEV (PODPSY Z DŘEVĚNÉ KAMENY FR. 4-8mm TL. 50 mm, STĚRKODŘ FR. 8-32mm TL. 250mm.
- N 08** NOVÁ KLADEBÁ PODLAHY Z FINÁLNÍ VRSTVOU Z BETONOVÉ MAZANINY TL.100mm, VČETNĚ ZPĚTNÉHO PROVEDENÍ PŮVODNÍ KLADEBY (ODHAD: ZÁSPY, PODKLADNI BETON 150mm, ASFALTOVÉ PÁSY)
- N 09** ZÁŽENÍ OKENNÍHO OTVORU POMOCÍ PLYNOSUKÁTKOVÝCH TVÁRNIC. PROKOTVENÍ S PŮVODNÍM ZDÍVEM POMOCÍ NEREZOVÝCH PÁSKŮ VKLÁDANÝCH DO LOŽNÝCH SPAR
- N 10** ZPĚTNÁ POKLÁDKA PŮVODNÍ SKLADBY ZATEPLENÍ PODLAHY PŮDY V DANÉM ROZSAHU S DOPLNĚNÍM EPS TRANKŮ A PŘEKENNÝ ZÁKLAP V DANÉM ROZSAHU
- N 11** MONTÁŽ NOVÉHO DŘEVĚNÉHO SCHODIŠTĚ 3x150x300mm
- N 12** OPRAVY VÝTAHOVÉ ŠACHTY POMOCÍ SLOUPKŮ PŘÍČKOVÉ FASÁDY POMOCÍ ZOLAČNÍHO DVOUSKLÁ ODVÁDKA VČETNĚ SYSTÉMOVÉHO OPLECHOVÁNÍ SOKLU A HORNÍ ČÁSTI ŠACHTY DLE ZVOLENÉHO DODAVATELE,
- N 13** LOKÁLNÍ ZAPRAVENÍ STAVAJÍCÍ PODLAHY KERAMICKÉ DLÁŽBY
- N 14** ZÁSPY VÝKOPU PO PROVEDENÍ SPONNÍ STAVBY VÝTAHOVÉ ŠACHTY – POSTUPNÝ ZÁSPY, HUTNĚNÍ MAX PO 300 mm
- N 15** MONOLITICKÁ DOBETONÁVKA VYZTUŽENÁ KARI SÍTI Ø6 100/100mm. NÁPOJENÍ NA STAVAJÍCÍ ŽB STROP POMOCÍ NAVRŽENÝCH TRŮV Ø46 PO ČLA 200mm DO HLUBOKY MIN. 200mm NA CHEMICKOU KOTVU. TLOUŠŤKA DOBETONÁVKY BUDE STEJNÁ JAKO TLOUŠŤKA OKOLNÍCH STŘEPNÍCH KONSTRUKCÍ
- N 16** PROVEDENÍ KOTVENÍ VÝTAHOVÉ ŠACHTY VIZ D.1.2. – STAVEBNĚ KONSTRUKČNÍ ŘEŠENÍ